

알아보아요

경기도교육도서관
통합정보시스템

회원가입



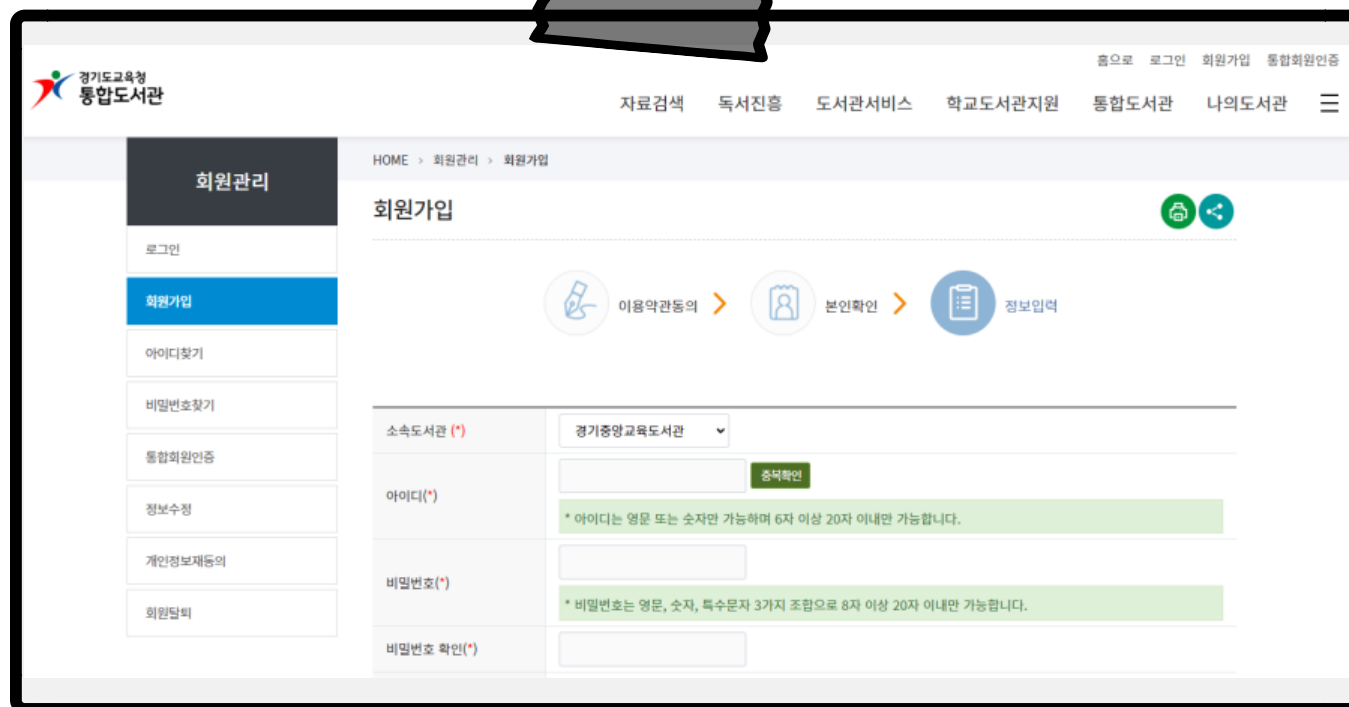
한번 통합인증하면 평생 정회원!

1

정회원 인증 절차 알기

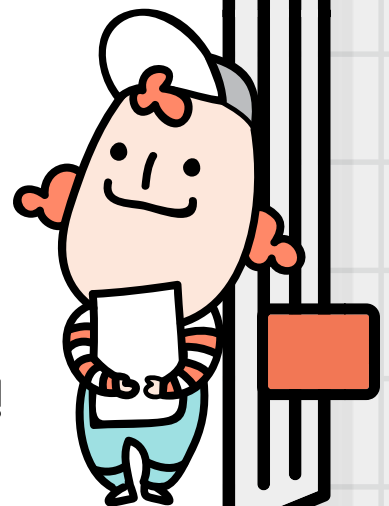
통합도서관 홈페이지에서 회원 가입

<https://lib.goe.go.kr/lib> 접속



The screenshot shows the Gyeonggi-do Integrated Library System (GILS) homepage. The top navigation bar includes links for Home, Login, Membership, and Integrated Member Authentication. The main content area is titled '회원가입' (Membership Registration) and features a sidebar with options like Login, Membership, Find ID, Find Password, Integrated Member Authentication, Information Inquiry, Personal Information Management, and Membership Notice. The main form area includes a dropdown for '소속도서관' (Affiliated Library) set to '경기중앙교육도서관' (Gyeonggi Central Education Library), a '회원가입' button, and fields for '아이디' (ID), '비밀번호' (Password), and '비밀번호 확인' (Confirm Password). The ID field has a note: '* 아이디는 영문 또는 숫자만 가능하며 6자 이상 20자 이내만 가능합니다.' (ID can only be letters or numbers, 6-20 characters). The password field has a note: '* 비밀번호는 영문, 숫자, 특수문자 3가지 조합으로 8자 이상 20자 이내만 가능합니다.' (Password must be a combination of letters, numbers, and special characters, 8-20 characters).

회원가입이 완료되면 '준회원' 이예요. 자, 정회원으로 가즈아!!



2

정회원 인증 절차 알기



로그인 해주세요

The screenshot shows the login page of the Gyeonggi-do Education Integrated Library. The page has a header with the logo and navigation links. A left sidebar contains a '회원관리' (Member Management) menu with options like '로그인' (Login), '회원가입' (Sign Up), and '아이디찾기' (Find ID). The main content area is titled '로그인' (Login) and includes a welcome message, a login form with fields for '아이디' (ID) and '비밀번호' (Password), and a '로그인' (Login) button. There are also links for '회원가입' (Sign Up), '아이디 찾기' (Find ID), and '비밀번호 찾기' (Find Password). A note at the bottom states that only members who have completed the integrated membership verification can log in.

경기도교육청 통합도서관

홈으로 로그인 회원가입

자료검색 독서진흥 도서관서비스 학교도서관지원 통합도서관 나의도

HOME > 회원관리 > 로그인

로그인

경기도교육청 통합도서관 방문을 환영합니다.

아이디

비밀번호

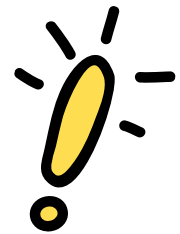
로그인

회원가입 > 아이디 찾기 > 비밀번호 찾기 >

※ 기존 회원은 통합회원 인증 후 로그인할 수 있습니다.

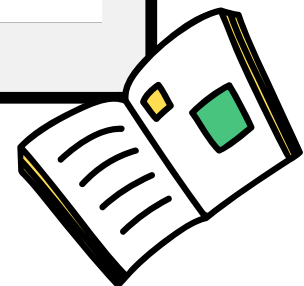
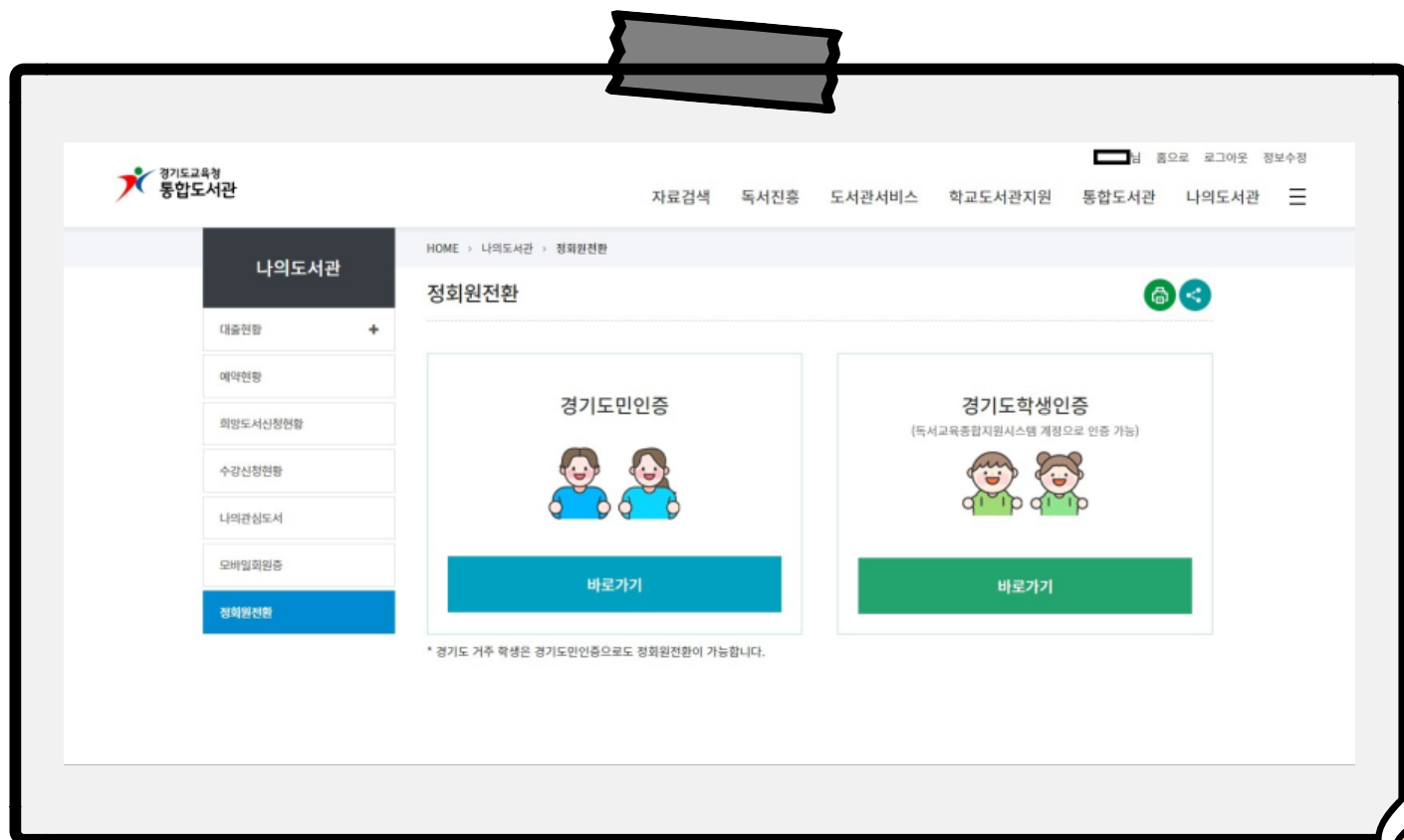
3

정회원 인증 절차 알기



정회원 전환

나의 도서관 -> 정회원 전환 메뉴로 이동



4

정회원 인증 절차 알기

학생, 도민 인증

- 1 경기도 학생 - 독서교육종합지원시스템에 등록된 이름, ID, PW 입력

> 독서교육종합지원시스템: <https://reading.gglec.go.kr>

- 2 경기도민 - 성명, 생년월일을 입력

> 비대면 자격확인 서비스 팝업 실행



기존 교육도서관 회원은 '통합인증' 만
해주세요! >로그인-회원관리-통합회원인증

5

정회원 인증 절차 알기

인증 완료



이제 하나의
회원증으로,

경기도교육청 10개 교육도서관과
경기교육평생학습관의
모든 도서관 서비스를
이용할 수 있습니다

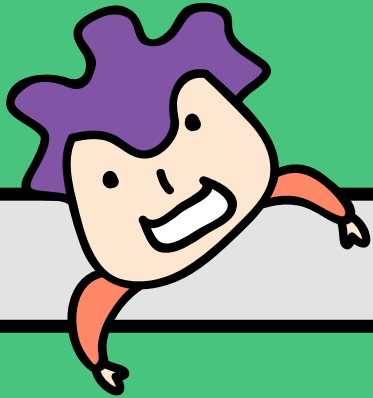


언제, 어디서나 다양한 디지털자료 이용



학교도서관과 함께 합니다!





경기교육도서관이 변화합니다!

미래가치를 높이는

생활 속의

열린 도서관



경기중앙교육도서관 신성욱 주무관 031-240-4086

경기중앙교육도서관 박명우 주무관 031-240-4089

